



PROGRAMMA DI VIAGGIO



Albania





BOSCOLO

PROGRAMMA DI VIAGGIO

Il tuo viaggio

Albania

VIAGGIO GUIDATO





 Durata	8 giorni
 Partenza	Da aprile a ottobre
 Modalità Di Viaggio	Volo No volo: autonomamente (ad es. con la tua auto)

Prezzo a persona

A partire da	1.203 €
Fino a	1.560 €

Il prezzo può variare a seconda della stagionalità e delle disponibilità delle strutture selezionate.

Il viaggio comprende

 12 PASTI Sei pranzi e sei cene
 TRASPORTI Voli internazionali con tasse aeroportuali e un bagaglio. Viaggio in pullman Gran Turismo in esclusiva Boscolo
 ASSICURAZIONE La polizza tutela in caso di infortunio o malattia, furto del bagaglio e annullamento del viaggio
 NOTTI 7 pernottamenti in un hotel selezionato con prime colazioni incluse

Descrizione

Queste vacanze in Albania seguono un itinerario tra mare e terra segnato da cittadine medievali, castelli sulle rocce, interessanti musei, anfiteatri romani e località balneari, in un paese balcanico che è punto d'incontro tra le civiltà greca, romana, etrusca e albanese.



Note di viaggio

Numero di partecipanti	Aggiornamento policy post Covid-19: la partenza di tutti i nostri viaggi guidati, anche quelli garantiti, viene confermata con un minimo di 10 persone prenotate e un numero massimo di 30 persone. Il numero massimo di partecipanti viene definito di volta in volta in funzione della configurazione del bus e della composizione del gruppo.
Ingressi	Il totale degli ingressi da pagare sul posto è di € 35 e comprende: Museo di Bunk'Art 2, Museo Nazionale di Storia di Tirana, Anfiteatro Romano e Museo Archeologico di Durazzo, Museo di Onufri e il Castello di Berat, Castello e Casa Skanduli di Argirocastro, Sito Archeologico di Butrinto, ingresso al Forte Porto Palermo, sito archeologico di Apollonia, Monastero di Ardenica, Museo Skanderbeg, Museo etnografico di Croia.
Guide Locali	È prevista la presenza di guide locali parlanti italiano ove previste, tranne in alcuni siti dove la guida potrebbe essere in altra lingua con traduzione da parte del nostro accompagnatore.
Accessibilità	Questo viaggio non è adatto a persone con difficoltà di deambulazione o con disabilità motorie gravi, a causa dell'inaccessibilità di alcuni servizi.
Policy di sicurezza post Covid-19	<p>Boscolo ha attivato un protocollo di sicurezza estremamente rigido per garantire ai propri clienti un viaggio sereno.</p> <p>I nostri bus saranno sanificati giornalmente e sono dotati di sistemi di areazione che garantiscono un ricambio di aria costante. A bordo saranno disponibili scorte di mascherine e igienizzanti per le mani, anche se invitiamo i passeggeri a premunirsi delle dotazioni necessarie per i giorni di viaggio. L'uso della mascherina a bordo è obbligatorio. Le attuali disposizioni prevedono un contingentamento forzato del numero di passeggeri massimo consentito a bordo dei nostri bus. Questo contingentamento varia in funzione della configurazione del bus e della costituzione del gruppo. Per questo motivo l'assegnazione del posto bus prenotato dovrà essere rivista 10 giorni prima della partenza. Teniamo a sottolineare che la prima fila bus non potrà essere mai assegnata né occupata in corso di viaggio.</p> <p>Verifichiamo che gli hotel e i ristoranti utilizzati siano in grado di garantire il pieno rispetto delle distanze di sicurezza. Qualora le normative locali lo prevedano, i pasti saranno serviti a menù fisso. Data l'estrema variabilità delle condizioni di visita, possiamo verificare l'effettiva apertura dei monumenti e siti previsti nel programma di viaggio e le relative disposizioni per la visita soltanto tre settimane prima della partenza. I programmi, pertanto, potranno subire variazioni.</p> <p>Per gruppi costituiti da meno di 15 persone l'assistenza sarà garantita da accompagnatori/guide il cui servizio inizierà direttamente in loco.</p> <p>Durante tutto il periodo in cui saranno in vigore le normative anti-covid lo svolgimento della prima colazione negli hotel potrebbe subire modifiche. Anche dove è prevista, di norma, la colazione a buffet questa potrà essere sostituita con menu che prevedono alimenti confezionati, per garantire la massima sicurezza dei clienti. In alcuni casi il buffet potrà essere previsto ma con accesso riservato al personale di servizio dell'hotel, che servirà i clienti. Queste indicazioni, in ottemperanza o in mancanza di normative a livello nazionale, potranno variare da stato a stato e da fornitore a fornitore, che in base agli spazi a disposizione prenderà le decisioni che maggiormente garantiranno la sicurezza degli ospiti. Fino al 28 febbraio 2021 Boscolo include, senza alcun supplemento e per tutti i clienti in viaggio di gruppo, una polizza assicurativa integrativa multirischio, che assicura il cliente in viaggio in caso di quarantena, ricovero per sintomi e interruzione forzata del viaggio riconducibili al Covid-19.</p> <p>Per chi viaggia in aereo si segnala che è richiesto l'utilizzo obbligatorio della mascherina chirurgica (quindi non mascherine di stoffa). Consigliamo pertanto di averne sempre a disposizione, oppure di acquistarne in aeroporto.</p>



BOSCOLO

PROGRAMMA DI VIAGGIO

Programma

Giorno 01

PARTENZA - TIRANA

Atterriamo nella capitale dell'Albania con il volo dalla città prescelta e prima della cena incontriamo la guida/accompagnatore Boscolo che ci accompagnerà durante tutto il viaggio.

Hotel suggerito per il 1° e 6° - 7° Giorno

HOTEL OPERA

Rruga Urani Pano, 1016 Tirana - Albania



Giorno 02

TIRANA - DURAZZO - BERAT

Dedichiamo la mattinata alla visita dell'antica città di Tirana iniziando con il Museo Nazionale di storia. Vediamo poi la moschea Bey, la Torre dell'Orologio e il museo di Bunk'art 2, un bunker costruito ai tempi della dittatura comunista di Enver Hoxha. Prima di pranzo partiamo per Durazzo, uno dei più importanti porti dell'Albania. Nel pomeriggio visitiamo l'Anfiteatro, il più grande della penisola balcanica, risalente al II secolo a.C. e il museo Archeologico. Continuiamo per Berat, conosciuta come la "Città dalle mille finestre" e proclamata Città Museale nel 1964. Cena.

Hotel suggerito per il 2° Giorno

HOTEL MANGALEMI

Rruga "Mihal Komnenno", 5001 Berat - Albania



**BOSCOLO****PROGRAMMA DI VIAGGIO**

Giorno 03

BERAT - ARGIROCASTRO

In mattinata visitiamo Berat, città protetta dall'Unesco, dove iniziamo la visita con il Castello, costruito su una collina, le sue chiese inglobate nella roccia, importanti per gli affreschi, e il Museo Onufri. Pranziamo. Proseguiamo in viaggio in Albania nel tardo pomeriggio e giungiamo ad Argirocastro. Ceniamo in serata.

Hotel suggerito per il 3° - 4° Giorno

HOTEL KALEMI 2

Rr "Alqi Kondi", 6001 Argirocastro - Albania



Giorno 04

ARGIROCASTRO

Al mattino visitiamo Argirocastro, sita su una collinetta di 300 metri che domina la vallata. È una città museo protetta dall'Unesco, la cui architettura evidenzia l'incontro delle culture greche, romana, etrusca e albanese. Visitiamo il castello, costruito sopra un grande masso di roccia che assomiglia a una immensa nave da combattimento. Pranzo in corso di escursione. Vediamo poi il Museo Etnografico, che sorge nella casa che fu l'abitazione del dittatore Enver Hoxha e di seguito visitiamo la Casa Skenduli. Cena.

Hotel suggerito per il 3° - 4° Giorno

HOTEL KALEMI 2

Rr "Alqi Kondi", 6001 Argirocastro - Albania





BOSCOLO

PROGRAMMA DI VIAGGIO

Giorno 05

BUTRINTO - SARANDA - VALONA

Al mattino partiamo per Saranda con una sosta alla sorgente Blue Eye. Proseguiamo poi per Butrinto, situata vicino al confine con la Grecia ove visitiamo il vecchio Anfiteatro, il tempio di Aesculapius, il Battistero e le mura antiche. Pranzo a Saranda, una delle principali mete turistiche della costa albanese. Dopo pranzo partiamo in direzione Valona, fermandoci a visitare il forte di Porto Palermo, vicino alla città di Himara, chiamato anche castello di Ali Pasià di Tepeleni. Ceniamo a Valona

Hotel suggerito per il 5 ° Giorno

HOTEL PALACE

Rr"Gjergj Arianiti", 9400 Valona - Albania



Giorno 06

VALONA - APOLLONIA - ARDENICA - TIRANA

Al mattino partiamo per Apollonia, uno dei più conosciuti siti archeologici del paese. Pranziamo. Proseguiamo il tour in Albania ad Ardenica per visitare l'omonimo monastero, costruito nel tredicesimo secolo. Ceniamo in serata a Tirana.

Hotel suggerito per il 1 ° e 6 ° - 7 ° Giorno

HOTEL OPERA

Rruga Urani Pano, 1016 Tirana - Albania



**BOSCOLO****PROGRAMMA DI VIAGGIO**

Giorno 07

TIRANA - CROIA - TIRANA

In mattina partenza per Kruje, cittadina medievale, dove visitiamo i resti del castello, sede del Museo Skanderbeg e di quello etnografico. Pranziamo. Nel pomeriggio ci sarà del tempo a disposizione e in serata cena facoltativa in un agriturismo.

Hotel suggerito per il 1° e 6° - 7° Giorno

HOTEL OPERA

Rruga Urani Pano, 1016 Tirana - Albania



Giorno 08

TIRANA - RIENTRO

In base all'orario del volo potremmo disporre di tempo libero prima del rientro in Italia.





Hotel previsti da programma



HOTEL OPERA

Rruga Urani Pano, 1016 Tirana - Albania

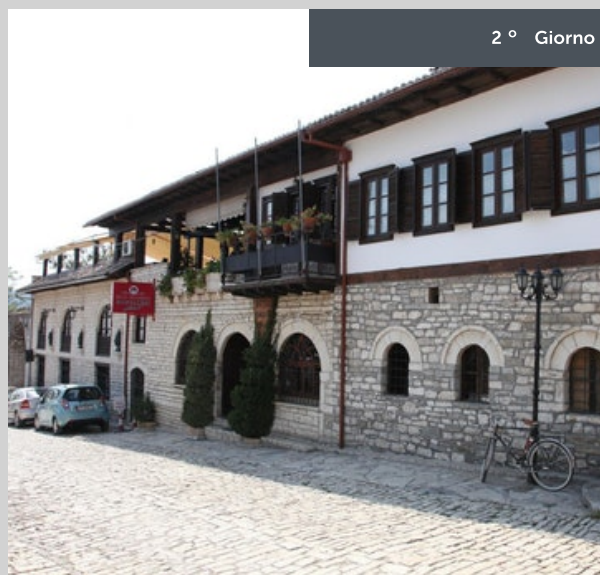
L'elegante Hotel Opera, situato a Tirana, si trova a pochi passi dalle principali attrazioni della città, tra le quali Piazza Skenderberg, il Museo Nazionale, il Teatro Nazionale dell'Opera e del Balletto e dista 13 km dall'Aeroporto di Tirana, il più vicino. L'hotel offre un ristorante, il WiFi gratuito in tutte le aree, la reception attiva 24 ore su 24 e una sala per riunioni e conferenze con attrezzature all'avanguardia. Tutte le camere dispongono di aria condizionata, TV a schermo piatto e bagno privato con doccia, pantofole e set di cortesia.



HOTEL MANGALEMI

Rruga "Mihal Komneno", 5001 Berat - Albania

L'Hotel Mangalemi è costruito sulle rovine di dimore turche nel centro storico del quartiere Mangalem e a 300 metri dal centro della città, vanta un'architettura tradizionale di Berati, e offre un bar ristorante che serve piatti tradizionali albanesi, camere climatizzate e il WiFi gratuito. Le camere sono dotate di aria condizionata, TV via cavo a schermo piatto, minibar, e bagno con doccia e asciugacapelli.



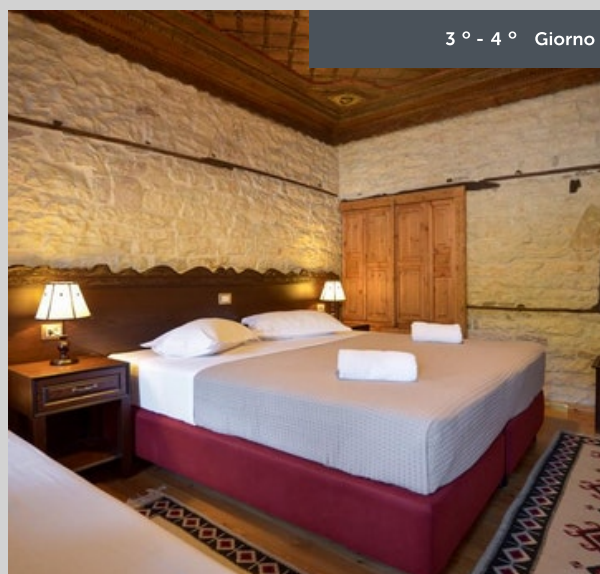


PROGRAMMA DI VIAGGIO

**HOTEL KALEMI 2**

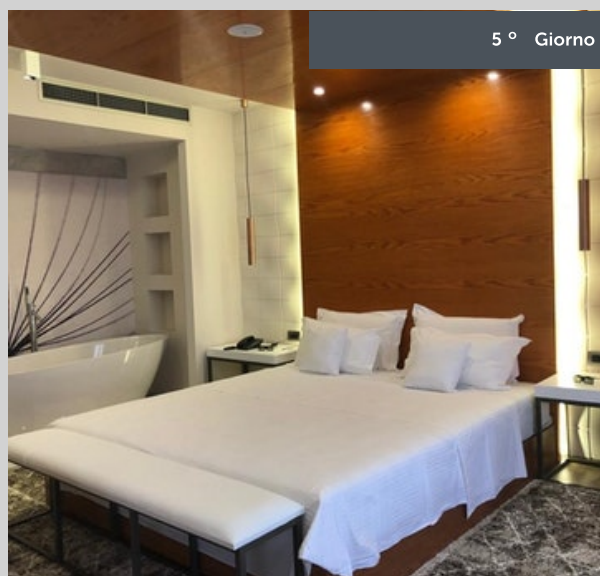
Rr "Alqi Kondi", 6001 Argirocastro - Albania

L'Hotel Kalemi 2 dista 37 km da Blue Eye Spring e vanta una buona posizione a Gjirokaster. L'Hotel dispone di una terrazza, un giardino e la connessione WiFi è gratuita. Le camere sono climatizzate con bagno privato, sono inoltre dotate di scrivania, una TV a schermo piatto e, in alcuni casi, un balcone.

**HOTEL PALACE**

Rr"Gjergj Arianiti", 9400 Valona - Albania

L'Hotel Palace sorge a Vlorë, a soli 750 metri dalla spiaggia più vicina e da Porti Vlorë. L'hotel dispone di un ristorante e le camere sono climatizzate ed arredate in stile moderno con WiFi gratuito. Alcune camere sono dotate di bagno privato con vasca idromassaggio, mentre altre di accappatoi e pantofole. Alcune camere dispongono di area salotto per il vostro comfort, altre di terrazza o balcone. A vostra disposizione troverete set di cortesia, asciugacapelli e TV a schermo piatto.





Informazioni Utili

ALBANIA

CLIMA

Le coste hanno un clima **mediterraneo** (inverni miti ed estati torride) mentre le aree interne hanno un clima **continentale** (estati fresche e inverni rigidi). Per il turismo balneare si consigliano i mesi di luglio e agosto. Per visitare il resto del Paese meglio le stagioni intermedie (**maggio, giugno e settembre**).

DOCUMENTI DI INGRESSO

I cittadini italiani possono entrare in Albania con il **passaporto** oppure con la **carta d'identità** valida per l'espatrio. Entrambi devono essere in corso di validità e la scadenza deve essere superiore ai 3 mesi rispetto alla data di rientro dall'Albania. Se si possiede la carta d'identità valida per l'espatrio rinnovata potrebbero esserci disagi alla frontiera. Si consiglia di informarsi al proprio Comune di residenza prima della partenza oppure di portare con sé il passaporto.

I **minori italiani** dovranno essere muniti di documento di viaggio individuale come passaporto individuale oppure carta d'identità valida per l'espatrio.

Si consiglia di portare con sé una **copia dei documenti** e di lasciare gli originali in albergo. Per ulteriori informazioni e per i cittadini di nazionalità diversa da quella italiana consigliamo di consultare il sito www.viaggiareassicuri.it o il proprio consolato.

FUSO ORARIO

Nessuna differenza oraria con l'Italia, anche quando è in vigore l'ora legale.

VACCINAZIONI E NORME SANITARIE

Per chi proviene dall'Italia non ci sono vaccinazioni obbligatorie. Si consiglia, previo parere medico, la **vaccinazione** contro l'epatite, la gastroenterite, la salmonellosi, la tubercolosi e la meningite.

È necessario stipulare un'assicurazione sanitaria prima della partenza in quanto la tessera sanitaria italiana NON è riconosciuta.

Si consiglia di stipulare una **polizza assicurativa** che preveda la copertura delle spese mediche e l'eventuale rimpatrio aereo sanitario (o il trasferimento in altro Paese) del paziente.

Le strutture sanitarie pubbliche sono molto **carenti**. Le strutture private sono di livello più alto ma non sono in grado di effettuare interventi complessi. Reperire i farmaci non è difficile, specie nelle

farmacie più grandi. Si consiglia di controllare sempre la data di scadenza dei farmaci prima dell'acquisto.

Raccomandazioni:

- bere solo acqua e bibite in bottiglia senza aggiunta di ghiaccio;
- non mangiare cibo crudo e carne macinata;
- lavare e disinfettare sempre frutta e verdura.

VALUTA E SISTEMI DI PAGAMENTO

La valuta è il **lek**. Si consiglia di cambiare il denaro presso gli uffici di cambio e di controllare sempre il tasso ed eventuali commissioni.

Le **carte di credito** non sono sempre accettate. Sono pochi gli hotel che le accettano e tra i ristoranti in genere solo quelli di alto livello le accettano.

I **bancomat** non sono diffusi ovunque dunque è meglio fare affidamento sui contanti. Prima della partenza è consigliabile informarsi presso la propria banca per controllare eventuali commissioni, blocchi antifrode e PN da utilizzare.

GUIDARE IN ALBANIA

Si può guidare con la **patente italiana**. L'**assicurazione italiana NON** è valida pertanto è necessario stipularne una sul posto, nei pressi delle frontiere o dei porti. Per la pratica è necessario il libretto di circolazione e il periodo minimo di copertura è di 15 giorni.

Obblighi per l'automobilista: cinture allacciate e pneumatici con spessore minimo di 1,6 mm.

I controlli su chi viaggia con macchine straniere sono più frequenti. Si consiglia di rispettare rigorosamente tutte le norme stradali.

È vietato guidare dopo aver bevuto alcool.

La **rete stradale** in corso di completamento e la manutenzione di quelle esistenti è scarsa. Gli spostamenti possono richiedere ore di viaggio su strade sconnesse. È possibile trovare numerose buche non segnalate e moltissimi tombini senza il coperchio.

Nelle aree interne e più remote si consiglia di non spostarsi nelle ore notturne anche a causa del cattivo stato delle strade e della scarsa illuminazione.

È necessaria **prudenza** anche nelle zone di montagna: i servizi di soccorso medico e stradale sono precari, il soccorso alpino è del tutto assente e la rete stradale è in cattive condizioni.