



BOSCOLO

PROGRAMMA DI VIAGGIO



# *Slovenia e Croazia*






BOSCOLO

PROGRAMMA DI VIAGGIO

## Il tuo viaggio

### Slovenia e Croazia VIAGGIO GUIDATO






 <b>Durata</b>	6 giorni
 <b>Partenza</b>	Da giugno a settembre
 <b>Modalità Di Viaggio</b>	Pullman: un viaggio in un comodo pullman Gran Turismo

### Prezzo a persona

A partire da	<b>1.088 €</b>
Fino a	<b>1.545 €</b>

Il prezzo può variare a seconda della stagionalità e delle disponibilità delle strutture selezionate.

### Il viaggio comprende

 <b>PASTI</b>	Menù curati nel dettaglio sia per i pranzi in ristorante che per le cene in hotel. Acqua al tavolo sempre disponibile
 <b>TRASPORTI</b>	Confortevole pullman Gran Turismo in esclusiva per i clienti Boscolo
 <b>ASSICURAZIONE</b>	La polizza tutela in caso di infortunio o malattia, furto del bagaglio e annullamento del viaggio
 <b>LOCAL EXPERT</b>	Esperte guide locali per farvi amare le bellezze slovene e croate
 <b>NOTTI</b>	5 pernottamenti in hotel selezionati, con le prime colazioni incluse

### Descrizione

Slovenia e Croazia svelano i loro volti in un itinerario sorprendente tra natura, storia e sapori. L'isola di Bled e il castello medievale che domina il lago, Lubiana e la città vecchia, Zagabria e i laghi di Plitvice immersi in uno splendido scenario naturale, e poi le celebri grotte di Postumia.



BOSCOLO

## PROGRAMMA DI VIAGGIO

## Note di viaggio

<b>Numero di partecipanti</b>	Aggiornamento policy post Covid-19: la partenza di tutti i nostri viaggi guidati, anche quelli garantiti, viene confermata con un minimo di 10 persone prenotate e un numero massimo di 30 persone. Il numero massimo di partecipanti viene definito di volta in volta in funzione della configurazione del bus e della composizione del gruppo.
<b>Ingressi</b>	Il totale degli ingressi da pagare sul posto è di circa 61 € per persona e comprende: la pletna (imbarcazione per raggiungere la Chiesa di Bled), Chiesa e Castello di Bled, Funicolare a Zagabria, Basilica Eufrasiana di Parenzo, Grotte di Postumia.
<b>Guide Locali</b>	È prevista la presenza di guide locali parlanti italiano ove previste.
<b>Accessibilità</b>	Questo viaggio non è adatto a persone con difficoltà di deambulazione o con disabilità motorie gravi, a causa dell'inaccessibilità di alcuni servizi.
<b>Policy di sicurezza post Covid-19</b>	<p>Boscolo ha attivato un protocollo di sicurezza estremamente rigido per garantire ai propri clienti un viaggio sereno.</p> <p>I nostri bus saranno sanificati giornalmente e sono dotati di sistemi di areazione che garantiscono un ricambio di aria costante. A bordo saranno disponibili scorte di mascherine e igienizzanti per le mani, anche se invitiamo i passeggeri a premunirsi delle dotazioni necessarie per i giorni di viaggio. L'uso della mascherina a bordo è obbligatorio. Le attuali disposizioni prevedono un contingentamento forzato del numero di passeggeri massimo consentito a bordo dei nostri bus. Questo contingentamento varia in funzione della configurazione del bus e della costituzione del gruppo. Per questo motivo l'assegnazione del posto bus prenotato dovrà essere rivista 10 giorni prima della partenza. Teniamo a sottolineare che la prima fila bus non potrà essere mai assegnata né occupata in corso di viaggio.</p> <p>Verifichiamo che gli hotel e i ristoranti utilizzati siano in grado di garantire il pieno rispetto delle distanze di sicurezza. Qualora le normative locali lo prevedano, i pasti saranno serviti a menù fisso. Data l'estrema variabilità delle condizioni di visita, possiamo verificare l'effettiva apertura dei monumenti e siti previsti nel programma di viaggio e le relative disposizioni per la visita soltanto tre settimane prima della partenza. I programmi, pertanto, potranno subire variazioni.</p> <p>Per gruppi costituiti da meno di 15 persone l'assistenza sarà garantita da accompagnatori/guide il cui servizio inizierà direttamente in loco.</p> <p>Durante tutto il periodo in cui saranno in vigore le normative anti-covid lo svolgimento della prima colazione negli hotel potrebbe subire modifiche. Anche dove è prevista, di norma, la colazione a buffet questa potrà essere sostituita con menu che prevedono alimenti confezionati, per garantire la massima sicurezza dei clienti. In alcuni casi il buffet potrà essere previsto ma con accesso riservato al personale di servizio dell'hotel, che servirà i clienti. Queste indicazioni, in ottemperanza o in mancanza di normative a livello nazionale, potranno variare da stato a stato e da fornitore a fornitore, che in base agli spazi a disposizione prenderà le decisioni che maggiormente garantiranno la sicurezza degli ospiti. Fino al 28 febbraio 2021 Boscolo include, senza alcun supplemento e per tutti i clienti in viaggio di gruppo, una polizza assicurativa integrativa multirischio, che assicura il cliente in viaggio in caso di quarantena, ricovero per sintomi e interruzione forzata del viaggio riconducibili al Covid-19.</p> <p>Per chi viaggia in aereo si segnala che è richiesto l'utilizzo obbligatorio della mascherina chirurgica (quindi non mascherine di stoffa). Consigliamo pertanto di averne sempre a disposizione, oppure di acquistarne in aeroporto.</p>



BOSCOLO

PROGRAMMA DI VIAGGIO

## Programma

Giorno 01

### **PARTENZA - BLED - LUBIANA**

Incontriamo l'accompagnatore a Padova da dove ha inizio il viaggio in pullman Gran Turismo, con la possibilità del trasferimento dalla città prescelta. Dopo il pranzo libero arriviamo a Bled e a bordo di una tipica pletna raggiungiamo l'omonima isola per visitare la chiesa e il Castello medievale con la sua ricca collezione di armature, armi e gioielli. Proseguiamo poi per Lubiana dove ceniamo.

Hotel suggerito per il 1° Giorno

#### **RADISSON BLU PLAZA HOTEL LJUBLJANA**

Bratislavaska Cesta 8, Lubiana - Slovenia



Giorno 02

### **LUBIANA - ABBAZIA**

In mattinata con la guida visitiamo la città vecchia e il quartiere universitario. Dopo il pranzo libero proseguiamo per Abbazia in tempo per la cena.

Hotel suggerito per il 2° - 3° Giorno

#### **HOTEL PARIS**

Ul. Vladimira Nazora 1, 51410, Abbazia - Croazia





**BOSCOLO**

PROGRAMMA DI VIAGGIO

Giorno 03

**ABBAZIA - ROVIGNO - PARENZO -  
ABBAZIA**

Partiamo al mattino per un'escursione guidata in Istria, visitando l'incantevole Rovigno e il suo famoso campanile simile a quello di San Marco a Venezia. Dopo il pranzo libero, giro facoltativo in battello sul Canale di Leme (condizioni metereologiche permettendo) e poi visitiamo la piacevole Parenzo, dal ricco patrimonio artistico e monumentale, e rientriamo ad Abbazia per la cena.

Hotel suggerito per il 2° - 3° Giorno

**HOTEL PARIS**

Ul. Vladimira Nazora 1, 51410, Abbazia - Croazia



Giorno 04

**ABBAZIA - PLITVICE**

In mattinata partiamo per i Laghi di Plitvice per la visita guidata, Patrimonio Naturale dell'Umanità dell'UNESCO. Generati da un fenomeno carsico, i 16 laghetti si trovano in una zona boscosa a diverse altitudini e sono collegati tra loro da innumerevoli cascate e salti d'acqua. Pranzo in corso di escursione. Cena in serata.

Hotel suggerito per il 4° Giorno

**HOTEL MACOLA**

Josipa Jovića 1, Korenica - Croazia



**BOSCOLO****PROGRAMMA DI VIAGGIO**

Giorno 05

**PLITVICE - ZAGABRIA**

Raggiungiamo Zagabria, capitale della Croazia, dove facciamo il pranzo libero e poi iniziamo la visita guidata con la Cattedrale, il mercato, poi si scende in piazza Jelacic e si procede verso la funicolare dove si sale per la visita alla parte alta della città con la piazza e Chiesa di S. Marco. Cena in serata.

Hotel suggerito per il 5° Giorno

**HILTON GARDEN INN ZAGREB**

Radnička cesta 21, 10000, Zagabria - Croazia



Giorno 06

**ZAGABRIA - POSTUMIA - RIENTRO**

Le grotte di Postumia ci attendono in mattinata per una visita non in esclusiva. Ammiriamo le splendide grotte, con i 5,7 chilometri di percorso che si snoda, il primo tratto a bordo, di un trenino. Dopo il pranzo libero rientriamo in Italia.





BOSCOLO

PROGRAMMA DI VIAGGIO

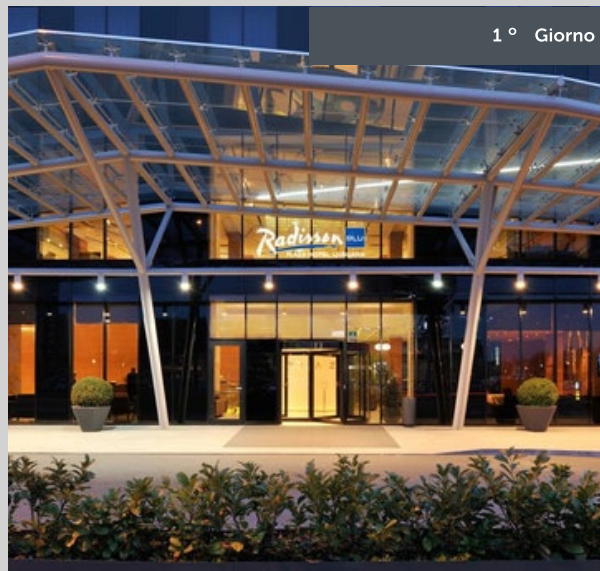
## Hotel previsti da programma



### RADISSON BLU PLAZA HOTEL LJUBLJANA

Bratislavška Cesta 8, Lubiana - Slovenia

Idealmente situato a pochi minuti dal centro storico di Ljubljana, l'hotel Radisson Blu offre ai suoi ospiti atmosfera moderna e rilassante per una fuga dalla frenesia quotidiana. Le camere sono finemente decorate nei toni del beige e mettono a disposizione moderni comfort quali TV LED satellitare e docking station per iPod, minibar e set per la preparazione del caffè. Il romantico e pittoresco centro di Lubiana, dove vi attendono numerose attrazioni turistiche, bar e ristoranti che propongono piatti della cucina locale, può essere tranquillamente raggiunto con l'autobus, la fermata è a 50 metri dall'hotel.



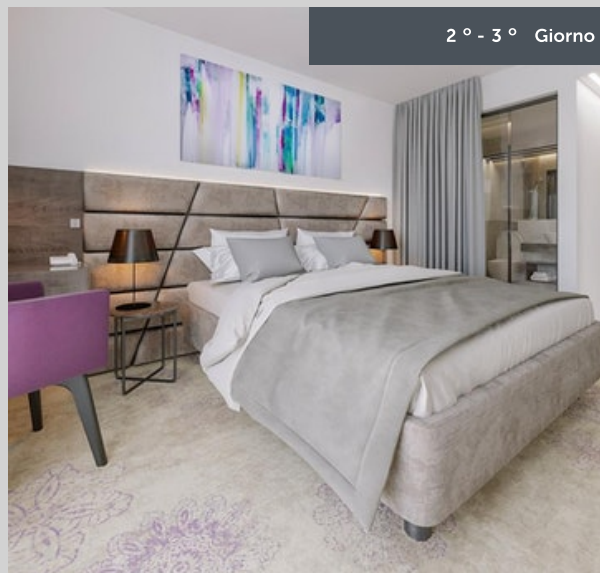
1° Giorno



### HOTEL PARIS

Ul. Vladimira Nazora 1, 51410, Abbazia - Croazia

La scelta migliore per visitare Abbazia: l'Hotel Paris è situato a pochi minuti dai più importanti centri di interesse, inoltre offre tanti comfort fondamentali perché il viaggio si trasformi in un momento di incantevole relax. La struttura ospita un ristorante e offre ai suoi clienti l'accesso a una terrazza, su cui lasciar vagare lo sguardo. Inoltre, le camere sono arredate con accenni di colore, materiali caldi e confortevoli e un gusto sobrio e accogliente.



2° - 3° Giorno





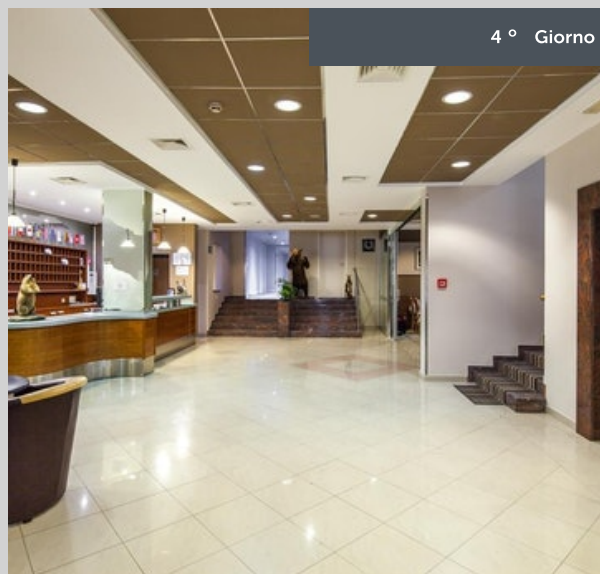
BOSCOLO

## PROGRAMMA DI VIAGGIO

**HOTEL MACOLA**

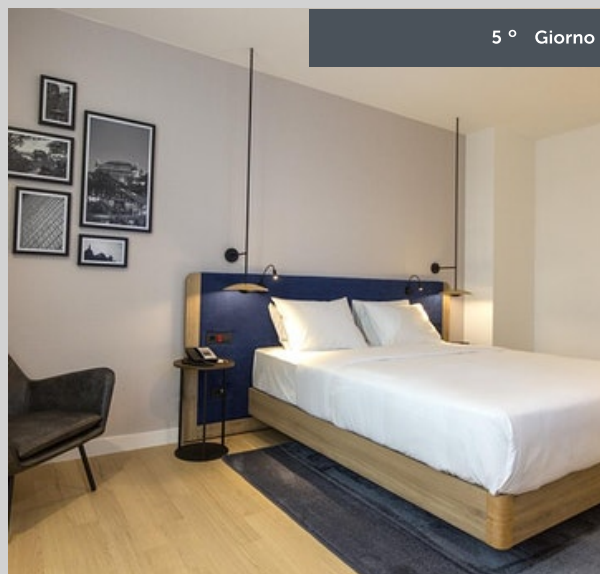
Josipa Jovića 1, Korenica - Croazia

L'hotel si trova nella località di Korenica, a soli 10 km dai famosi Laghi di Plitvice, e circondato da monti, nei pressi di un convento arcivescovile. Le 102 camere dispongono di minibar, TV con satellite, telefono e asciugacapelli. L'hotel ha anche un mini centro fitness, sauna, jacuzzi, solarium, massaggi a pagamento, centro di acconciatura e uno studio estetico.

**HILTON GARDEN INN ZAGREB**

Radnička cesta 21, 10000, Zagabria - Croazia

Lo stile e l'eleganza d'altri tempi, declinati in chiave contemporanea: l'ospitalità dell' Hilton Garden Inn Zagreb è tutta giocata su ambienti ben curati, servizi ad hoc (la struttura ospita una zona fitness e un ristorante), e una posizione invidiabile, che permette agli ospiti di scoprire anche a piedi le meraviglie di Zagabria. E per darsi la carica al mattino, la colazione continentale a buffet offre una vasta scelta di pietanze, per fare il pieno di energia!







## Informazioni Utili

### SLOVENIA

#### CLIMA

La pianura occidentale ha un clima abbastanza **mite** mentre le aree interne hanno un clima **continentale** o **freddo**. Le precipitazioni sono abbondanti. Il **periodo** migliore per visitare la Slovenia è quello **estivo**, specie sulle coste. Nel resto del Paese meglio preferire giugno e settembre perché sono meno caldi di luglio e agosto. Se si vuole andare in inverno, meglio scegliere **febbraio**.

#### DOCUMENTI DI INGRESSO

I cittadini italiani possono entrare in Slovenia con la **carta di identità** o il **passaporto**, entrambi in corso di validità. Se si è in possesso di una carta d'identità valida per l'espatrio rinnovata potrebbero esserci disagi alla frontiera. Si consiglia di informarsi al proprio Comune di residenza prima della partenza oppure di portare con sé il passaporto. La patente di guida **NON** è valida come documento di ingresso.

I **minori italiani** dovranno essere muniti di documento di viaggio individuale come passaporto individuale oppure carta d'identità valida per l'espatrio.

Una volta arrivati in Slovenia si consiglia di portare con sé una copia dei documenti di viaggio e di lasciare gli originali in albergo. Per ulteriori informazioni e per i cittadini di nazionalità diversa da quella italiana consigliamo di consultare il sito [www.viaggiareisicuri.it](http://www.viaggiareisicuri.it) o il proprio consolato.

#### FUSO ORARIO

Nessuna differenza di orario con l'Italia.

#### VACCINAZIONI E NORME SANITARIE

Nessuna vaccinazione è richiesta o consigliata.

La Slovenia riconosce la **tessera europea di assicurazione malattia**

(TEAM), distribuita a tutti i cittadini italiani. In possesso della tessera si possono ricevere le cure mediche necessarie previste dall'Assistenza pubblica locale.

La situazione sanitaria in Slovenia è **buona**.

L'encefalite da puntura di zecca è endemica nel Paese. Si consiglia, previo parere medico, la **vaccinazione** contro l'encefalite da puntura di zecca e si raccomanda di prestare molta attenzione nelle aree boschive e all'aperto, specie nel periodo estivo.

#### VALUTA E SISTEMI DI PAGAMENTO

La valuta è l'**euro**.

Le principali **carte di credito** sono accettate ovunque.

I **bancomat** sono chiamati bančni avtomat e si trovano facilmente.

#### GUIDARE IN SLOVENIA

Si può guidare con la **patente italiana**. È necessario avere con sé l'assicurazione.

**Obblighi per l'automobilista:** cinture di sicurezza allacciate, seggiolino per i bambini, fari anabbaglianti accesi anche di giorno, kit di emergenza composta da estintore, triangolo, giubbotto riflettente e lampadine di ricambio. Da metà novembre a metà marzo vige l'obbligo di montare pneumatici invernali.

**Strade a scorrimento veloce** (autostrade, superstrade, tangenziali): per transitare è obbligatorio acquistare la "vignetta" (contrassegno adesivo), che va applicata sul parabrezza anteriore (lato guidatore). Si acquista prima dell'ingresso in Slovenia (l'elenco dei punti vendita è nel sito [www.Aci.it](http://www.Aci.it)). Le condizioni delle autostrade sono carenti e possono formarsi lunghe code.

**Limiti di velocità:** 50 km/h nei centri abitati; 90 km/h fuori dei centri abitati; 100 km/h sulle strade a doppia corsia per ogni carreggiata; 130 km/h in autostrada.

Le multe per chi non rispetta il codice della strada sono molto salate.

### CROAZIA

#### CLIMA

In Croazia ci sono **tre diversi climi**: tre tipi di clima: mite e piovoso in Istria, nelle coste adriatiche e nelle isole; freddo e nevooso d'inverno, fresco e temporalesco in estate nelle Alpi Dinariche; e continentale nelle pianure interne. Il periodo migliore per visitare le coste è l'**estate** mentre **da maggio a settembre** è il periodo migliore per il resto del Paese.

#### DOCUMENTI DI INGRESSO

I cittadini italiani possono entrare in Croazia con il **passaporto** oppure con la **carta d'identità** valida per l'espatrio. Entrambi devono essere in corso di validità e la scadenza del passaporto non deve essere superiore ai 90 giorni rispetto alla data di rientro dalla Croazia. Se si possiede la carta d'identità valida per l'espatrio rinnovata potrebbero esserci disagi alla frontiera. Si consiglia di informarsi al proprio Comune di residenza oppure di portare con sé il passaporto.

I **minori italiani** dovranno essere muniti di documento di viaggio individuale come passaporto individuale oppure carta d'identità

valida per l'espatrio.

Entro 24 ore dall'ingresso nel Paese i turisti devono **registrare la propria presenza** presso l'Ufficio del Turismo. In genere questa formalità viene svolta dal personale delle strutture ricettive. Si consiglia di portare con sé una copia dei documenti e di lasciare gli originali in un luogo custodito come l'albergo.

Per ulteriori informazioni, per l'arrivo dei cittadini italiani via mare e per i documenti dei cittadini di nazionalità diversa da quella italiana consultare il sito [www.viaggiareisicuri.it](http://www.viaggiareisicuri.it) o il proprio consolato.

#### FUSO ORARIO

Nessuna differenza con l'Italia.

#### VACCINAZIONI E NORME SANITARIE

Nessuna vaccinazione è richiesta o consigliata.

La Croazia riconosce la **tessera europea di assicurazione malattia** (TEAM) con la quale si può accedere all'assistenza sanitaria primaria gratuita.

Le strutture sanitarie sono di **qualità discreta** ma in alcuni casi è stata segnalata una carenza di materiali, farmaci e strutture. I nomi dei farmaci non corrispondono a quelli italiani dunque si consiglia

**BOSCOLO**

## PROGRAMMA DI VIAGGIO

di portare con sé il foglietto illustrativo.

L'importazione di **farmaci** per uso personale è consentita per 30 giorni e provando la necessità con la prescrizione medica e l'autorizzazione all'uso del farmaco.

Si consiglia di fare attenzione alle punture di **zecca** che possono trasmettere la meningite e di adottare le misure preventive contro le punture di **zanzara** (per maggiori dettagli consultare il sito [www.viaggiasesicuri.it](http://www.viaggiasesicuri.it)).

L'acqua di rubinetto potrebbe contenere molto calcare.

### VALUTA E SISTEMI DI PAGAMENTO

La moneta è la **kuna** (kn). Gli euro non sono sempre accettati. Si può cambiare il denaro presso gli uffici postali e le agenzie di viaggi.

Le **carte di credito** sono accettate in quasi tutti gli alberghi ma non sono accettate da molti ristoranti e negozi.

I **bancomat** si trovano quasi ovunque.

Prima di partire è consigliabile informarsi presso la propria banca per conoscere il PIN esatto da utilizzare, eventuali commissioni ed eventuali sistemi antifrode attivi.

### GUIDARE IN CROAZIA

In Croazia si può guidare con la **patente italiana**. È necessario avere con sé anche l'assicurazione.

**Obblighi dell'automobilista:** cinture sempre allacciate, fari anabbaglianti sempre accesi, seggiolini per i bambini e divieto di far sedere i minori di 12 anni nel sedile anteriore. È obbligatorio avere con sé un kit per le emergenze composto da: triangolo, giubbotto riflettente, cassetta di pronto soccorso e lampadine di ricambio.

Le gomme da neve o le catene sono obbligatorie da novembre ad aprile.

**Limiti di velocità:** 50 km/h nei centri abitati; 90 km/h fuori dai centri abitati; 110 km/h sulle superstrade; 130 km/h sulle autostrade.

Le **autostrade** sono a pagamento e si può pagare con carte di credito o contanti (anche euro).

Le infrazioni sono punite severamente.

Si consiglia di non allontanarsi dalle principali arterie di viabilità.