



BOSCOLO

PROGRAMMA DI VIAGGIO



# *Il cuore storico d'Inghilterra*





BOSCOLO

PROGRAMMA DI VIAGGIO

## Il tuo viaggio

### Il cuore storico d'Inghilterra ITINERARIO SU MISURA





 <b>Durata</b>	7 giorni
 <b>Modalità Di Viaggio</b>	Volo No volo: autonomamente (ad es. con la tua auto)

### Prezzo a persona

A partire da	<b>640 €</b>
Fino a	<b>830 €</b>

Il prezzo può variare a seconda della stagionalità e delle disponibilità delle strutture selezionate.

### Il viaggio comprende

-  **AUTO A NOLEGGIO**  
La libertà dell'auto a noleggio per 5 giorni
-  **ASSICURAZIONE**  
La polizza ti tutela in caso di infortunio o malattia e furto del bagaglio
-  **NOTTI**  
Sei pernottamenti in strutture selezionate dai nostri esperti
-  **VOLI**  
Scegli il volo più adatto alle tue esigenze. Le tasse aeroportuali sono già incluse

### Descrizione

Le memorie del nobile passato sono il filo conduttore di questo viaggio in Inghilterra alla scoperta di antiche città romane, perle gotiche e scenari naturali incontaminati. Un tour in libertà tra luoghi celebri che non manca di regalare emozioni a chi vuole esplorare un Paese dai mille volti.



BOSCOLO

PROGRAMMA DI VIAGGIO

## Programma

Giorno 01

### ARRIVO IN INGHILTERRA: DA LONDRA A WINDSOR

Giunto in aeroporto, dopo aver ritirato l'auto a noleggio ti consigliamo di dirigerti subito verso Windsor: l'attrazione principale è il castello che custodisce gli appartamenti di Giorgio IV, utilizzati oggi dalla Regina per i ricevimenti ufficiali. Per cena, i pub servono ottime specialità locali, spesso a base di agnello, accompagnate dal celebre Yorkshire Pudding, un tortino di pastella cotto al forno, e da ottime birre.

*Già incluso: auto a noleggio a tua disposizione per 5 giorni*

Hotel suggerito per il 1° Giorno

#### MACDONALD WINDSOR

23 High Street, Windsor - Regno Unito



Giorno 02

### WOODSTOCK - OXFORD

La tua meta di oggi è Oxford, con la storica Università, i cui luoghi romantici e misteriosi ispirarono la saga di Harry Potter. Raggiungila con i tuoi tempi e visitala in libertà, magari regalandoti uno spuntino di mezzogiorno in un pub. Nelle vicinanze, ti consigliamo di non perdere una tappa a Woodstock per visitare Blenheim Palace, luogo di nascita e prima residenza di Winston Churchill, in raro stile barocco.

Hotel suggerito per il 2° - 3° Giorno

#### REMONT OXFORD HOTEL

367 Banbury Rd, OX2 7PL, Oxford - Regno Unito



**BOSCOLO****PROGRAMMA DI VIAGGIO**

Giorno 03

**COTSWOLDS - GLOUCESTRESHIRE - OXFORD**

Un possibile itinerario per la giornata di oggi passa dalle meravigliose Cotswolds, una catena collinare situata nell'Inghilterra centrale. È un piacere passeggiare per Bourton-on-the-Water che, con i suoi ponti e canali, ricorda Venezia, mentre passando per Stow-on-the-Wold si arriva al villaggio di Broadway, dove è possibile ammirare una delle torri di vedetta più suggestive d'Inghilterra. A Chipping Campden, nel Gloucestershire, ci sono le tipiche casette a graticcio con il tetto di paglia e nelle vicinanze di Winchcombe è imperdibile il Sudeley Castle, ex residenza dell'ultima moglie di Enrico VIII.

Hotel suggerito per il 2° - 3° Giorno

**REMONT OXFORD HOTEL**

367 Banbury Rd, OX2 7PL, Oxford - Regno Unito



Giorno 04

**BATH - SALISBURY**

Nella giornata di oggi ti consigliamo di fermarti a Bath, nota per le acque sulfuree dalle qualità benefiche che scorrono sotto alla città. Bath custodisce una preziosa eredità storica nel Museo delle Terme Romane e nella pregevole cattedrale. Qui vicino si trova un luogo celebre in tutto il mondo: si tratta di Stonehenge, mistico sito neolitico della Piana di Salisbury costituito da un insieme circolare di enormi megaliti. Giunto a Salisbury non perderti l'orologio più antico del mondo e una delle quattro copie originali della Magna Carta.

Hotel suggerito per il 4° Giorno

**LEGACY ROSE AND CROWN HOTEL**

Harnham Road, Salisbury - Regno Unito



**BOSCOLO****PROGRAMMA DI VIAGGIO**

Giorno 05

**WINCHESTER - LONDRA**

La tua meta di oggi è Londra, ma ti consigliamo di fare una sosta per visitare Winchester, una città che nasconde tesori. La sua cattedrale ospita, tra le altre, la tomba Jane Austen, e nel museo annesso si trovano un'antica biblioteca e vari reperti archeologici. Secondo la leggenda, a Winchester è seppellito re Artù, anche se nessuno ha mai scoperto dove. Altra caratteristica affascinante del luogo è la presunta Tavola Rotonda conservata all'interno del castello Great Hall. Giunto nella capitale, dopo aver riconsegnato l'auto a noleggio puoi iniziare a goderti la città, magari con un giro sulla panoramica London Eye.

Hotel suggerito per il 5° - 6° Giorno

**MELIA WHITE HOUSE HOTEL**

Albany Street - Regents Park, Londra - Regno Unito



Giorno 06

**LONDRA**

Londra è così ricca di attrattive che ognuno può scoprirla seguendo i propri gusti. Seguendo l'ispirazione regale un itinerario possibile comprende la gotica Abbazia di Westminster, il Parlamento inglese lungo le rive del Tamigi con il Big Ben e Buckingham Palace, sede dei reali inglesi. Per una pausa gustosa puoi scegliere tra le proposte dei tanti pub o un fish and chips al volo, da consumare magari sulla panchina di un parco. Ti piacerebbe dedicare il resto della giornata all'arte? Sei nel posto giusto: la National Gallery espone oltre duemilatrecento dipinti di artisti come Leonardo, Botticelli e Van Gogh.

Hotel suggerito per il 5° - 6° Giorno

**MELIA WHITE HOUSE HOTEL**

Albany Street - Regents Park, Londra - Regno Unito



**BOSCOLO****PROGRAMMA DI VIAGGIO**

Giorno 07

**PARTENZA DA LONDRA**

Dopo giornate intense ed entusiasmanti, il tuo viaggio in Inghilterra sta volgendo al termine. Se hai a disposizione ancora un po' di tempo prima di recarti in aeroporto per il volo di rientro puoi goderti ancora le atmosfere della capitale, magari godendoti un brownie in una pasticceria del centro, facendo un po' di shopping o semplicemente passeggiando tra le strade affollate. Le immagini della tua vacanza ti accompagneranno verso casa.





BOSCOLO

PROGRAMMA DI VIAGGIO

## Hotel previsti da programma



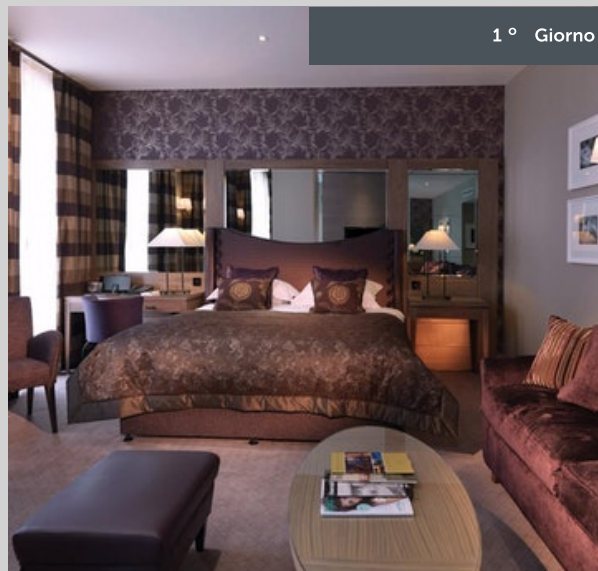
### MACDONALD WINDSOR

23 High Street, Windsor - Regno Unito

L'hotel è situato di fronte al Castello di Windsor lungo la High Street. Il Macdonald Windsor è fornito di un elegante ristorante e bar. Le camere sono climatizzate e con arredi personalizzati, bagno moderno con set di cortesia, TV a schermo piatto con canali satellitari. Caratterizzato da un'atmosfera intima, il ristorante Caleys propone un menù creativo a base di prodotti biologici e stagionali. La struttura fornisce la colazione all'inglese al mattino e il servizio in camera 24 ore su 24. Immerso nel cuore del Royal Windsor, è a circa 15 e 20 minuti di auto dall'Aeroporto di Londra-Heathrow. La proprietà fornisce anche il servizio di parcheggio su prenotazione a pagamento e con servizio di riconsegna auto.

#### \$(label.ServicesStructure)

Aria condizionata in camera  
TV colori  
Asciugacapelli  
Internet alta velocità  
Mini-frigo  
Parcheggio Bus  
Costo parcheggio gestito in hotel



Room service 24 ore su 24  
Facchino  
Strutture Disabili  
Early check-in  
Ascensori



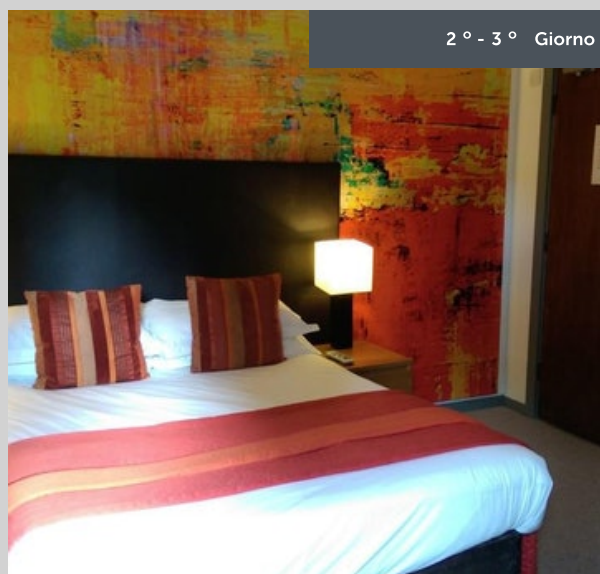
BOSCOLO

## PROGRAMMA DI VIAGGIO

**REMONT OXFORD HOTEL**

367 Banbury Rd, OX2 7PL, Oxford - Regno Unito

Situato a 3,2 km dal centro di Oxford, il Remont Oxford Hotel dispone di un giardino, una terrazza e della connessione Wi-Fi. Le camere del Remont Oxford Hotel sono dotate di bagno interno con doccia, doppi vetri, letto con materasso Simba Hybrid®, scrivania, set per la preparazione di tè e caffè e acqua minerale, e alcune sono provviste di divano e vasca da bagno. L'hotel dispone anche di 2 aree salotto in comune. L'hotel serve una colazione a buffet a base di prodotti caldi e freddi. In 10 minuti a piedi si possono raggiungere vari ristoranti e il quartiere commerciale Summertown di Oxford.



2 ° - 3 ° Giorno

**LEGACY ROSE AND CROWN HOTEL**

Harnham Road, Salisbury - Regno Unito

Hotel molto particolare a soli 10 minuti dalla stazione ferroviaria di Salisbury. La struttura occupa una locanda per la sosta delle carrozze, risalente al XIII secolo, e offre una splendida vista che spazia dal Fiume Avon alla Cattedrale di Salisbury. Tutte le camere dispongono di arredi graziosi, di un set per la preparazione di tè e caffè, di una doccia, di una vasca e di un asciugacapelli. Alcune sistemazioni sono dotate di mobili d'epoca in legno, altre di vista sul fiume. Tra le attrazioni locali figurano Stonehenge, a 20 minuti di auto, e la New Forest, a 35 minuti. Nelle vicinanze troverete anche l'ippodromo di Salisbury/Harnham e i campi da golf Salisbury & South Wilts.



4 ° Giorno

\$(label.ServicesStructure)

Radio AM/FM  
TV colori  
Telefono composizione diretta  
Asciugacapelli  
Stirapantaloni  
Servizio sveglia  
Baby sitting

Parcheggio Bus  
Costo parcheggio gestito in hotel  
Room service 24 ore su 24  
Boutiques / negozi  
Facchino  
Banco Affitto Automobili  
Strutture Disabili

Early check-in  
Lavanderia sul posto





BOSCOLO

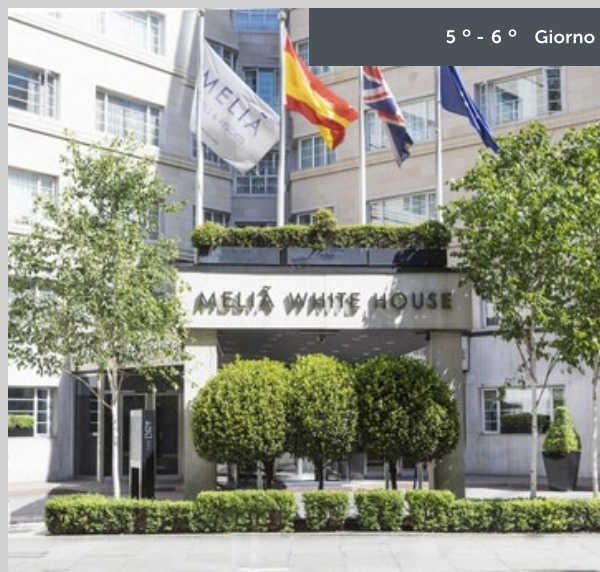
PROGRAMMA DI VIAGGIO



## MELIA WHITE HOUSE HOTEL

Albany Street - Regents Park, Londra - Regno Unito

Il Melia White House Hotel è stato costruito nel 1936, originariamente è stato aperto come appartamenti di lusso White House. L'edificio ha il valore architettonico di uno dei massimi esponenti dell'architettura del 1930. Uno stile eclettico dove si uniscono il disegno classico e quello contemporaneo. Dopo una recente ristrutturazione, i clienti possono vivere un'esperienza ancora più piacevole durante il loro soggiorno a Londra. E' un hotel a 4 stelle di lusso e ha 581 camere, 112 appartamenti, 9 sale riunioni, 2 ristoranti e un bar con terrazza, un centro fitness e una lounge manageriale. La posizione unica di questo hotel, la cucina premiata servita con una vera passione per il servizio renderanno il tuo soggiorno a Londra un'esperienza indimenticabile. Si trova di fronte a Regent's Park, nelle vicinanze di Oxford Street e Baker Street, del Museo delle Cere Madame Tussaud's e del British Museum. Davanti hai la stazione della metropolitana Great Portland Street, che consente di raggiungere facilmente tutte le aree di Londra.



5 ° - 6 ° Giorno



## Informazioni Utili

### GRAN BRETAGNA

#### CLIMA

Il clima è **temperato e umido**. Gli inverni sono rigidi in Scozia e nel nord dell'Inghilterra. Le estati sono poco calde e piovose. Le precipitazioni sono frequenti e il tempo è estremamente variabile. Il periodo migliore per visitare la Gran Bretagna va **da giugno ad agosto**.

#### DOCUMENTI DI INGRESSO

I cittadini italiani possono entrare in Gran Bretagna con il **passaporto** oppure con la **carta d'identità** valida per l'espatrio. Entrambi devono essere in corso di validità. Se si è in possesso di una carta d'identità valida per l'espatrio rinnovata potrebbero esserci disagi alla frontiera. Si consiglia di informarsi al proprio Comune di residenza prima della partenza oppure di portare con sé il passaporto. Si segnalano inoltre disagi e respingimenti per chi è in possesso delle carte d'identità in formato cartaceo rinnovate con timbro apposto dal Comune di appartenenza oppure delle carte d'identità danneggiate o deteriorate, anche minimamente. I **minori italiani** dovranno essere muniti di documento di viaggio individuale come passaporto individuale oppure carta d'identità valida per l'espatrio. Per ulteriori informazioni e per i cittadini di nazionalità diversa da quella italiana consigliamo di consultare il sito [www.viaggiassicuri.it](http://www.viaggiassicuri.it) o il proprio consolato. Nulla cambierà per chi viaggia da e per il Regno Unito con la Brexit. Almeno fino al 31 dicembre 2020, sarà infatti consentito di continuare a usare la carta d'identità (anche cartacea, rispettando le indicazioni riportate sopra). A partire dal 2021 sarà raccomandabile dotarsi di un passaporto. Per ulteriori informazioni e aggiornamenti consultare il sito [https://amb Londra.esteri.it/ambasciata\\_londra/it/informazioni\\_e\\_serv](https://amb Londra.esteri.it/ambasciata_londra/it/informazioni_e_serv)

#### FUSO ORARIO

Si conta un'ora in meno rispetto all'Italia, anche quando è in vigore l'ora legale.

#### VACCINAZIONI E NORME SANITARIE

Nessuna vaccinazione è obbligatoria o consigliata. I cittadini dell'UE in possesso della **tessera europea di assicurazione malattia (TEAM)** possono ricevere le cure mediche

(urgenti e non) così come tutti i cittadini britannici.

Le strutture sanitarie sono di **buon livello** e non si segnalano problemi sulla reperibilità dei farmaci.

Casi del nuovo **coronavirus 2019-nCoV** (originatosi a partire dalla provincia cinese dell'Hubei), in numero estremamente limitato e immediatamente trattati dalle Autorità Sanitarie locali, sono stati registrati anche nel Regno Unito. Per informazioni sul coronavirus, si rimanda al Focus Coronavirus sul sito <http://www.astoi.it>.

#### VALUTA E SISTEMI DI PAGAMENTO

La valuta è la **sterlina inglese** (pound). Si possono cambiare gli euro presso le banche, alcuni uffici postali e le agenzie di cambio (queste ultime possono applicare tassi sfavorevoli). È molto diffuso il pagamento con **carta di credito**, anche per piccoli importi. Spesso però viene chiesto di digitare il PIN e non di firmare.

I **bancomat** (cash machine) sono molto diffusi e ovunque. È sempre consigliabile controllare che non siano manomessi. Nel caso in cui la scheda faccia fatica a entrare, meglio cambiare sportello.

Si consiglia di recarsi presso la propria banca prima di partire e chiedere informazioni su eventuali commissioni e PIN.

#### GUIDARE IN GRAN BRETAGNA

La **patente italiana** è valida per guidare nel Regno Unito. È necessario avere con sé anche l'assicurazione.

Si guida a sinistra e si sorpassa a destra.

**Obblighi per l'automobilista:** cinture allacciate e seggiolino per i bambini.

È consigliato avere il kit per le emergenze composto da: triangolo, cassetta di pronto soccorso, giubbotto riflettente e lampadine di scorta.

La maggior parte delle **autostrade** è gratuita.

**Limiti di velocità:** 30 mph (miglia orarie, circa 48 km/h) nelle aree urbane; 60 mph (96 km/h) fuori dei centri abitati; 70 mph (112 km/h) sulle autostrade e sulle strade a doppia carreggiata.

Per circolare e sostare nel centro di Londra nei giorni lavorativi bisogna pagare una tassa presso le edicole o le stazioni di servizio. Inoltre nell'area metropolitana di Londra è in vigore la London Low Emission Zone (LEZ): per maggiori informazioni consultare il sito [www.epcplc.com](http://www.epcplc.com)