



PROGRAMMA DI VIAGGIO



Danimarca






BOSCOLO

PROGRAMMA DI VIAGGIO

Il tuo viaggio

Danimarca






	Durata	8 giorni
	Partenza	Luglio e agosto
	Modalità Di Viaggio	Volo No volo: autonomamente (ad es. con la tua auto)

Prezzo a persona

A partire da	2.196 €
Fino a	2.323 €

Il prezzo può variare a seconda della stagionalità e delle disponibilità delle strutture selezionate.

Il viaggio comprende

	6 PASTI Un pranzo e cinque cene
	TRASPORTI Voli internazionali con tasse aeroportuali e un bagaglio. Viaggio in pullman Gran Turismo in esclusiva Boscolo
	ASSICURAZIONE La polizza ti tutela in caso di infortunio o malattia, furto del bagaglio e annullamento del viaggio
	LOCAL EXPERT Esperte guide locali per farti scoprire le bellezze del paese
	NOTTI 7 pernottamenti in hotel selezionati, con le prime colazioni incluse

Descrizione

Dall'accogliente Copenaghen al selvaggio Jutland, un itinerario affascinante che si snoda lungo l'arcipelago danese, percorrendo strade costiere dalle bianche scogliere, attraversando boschi lussureggianti, villaggi di pescatori e cittadelle medievali, fino al punto di incontro tra il mare del Nord e il Baltico.



Note di viaggio

Numero di partecipanti	Aggiornamento policy post Covid-19: la partenza di tutti i nostri viaggi guidati, anche quelli garantiti, viene confermata con un minimo di 10 persone prenotate e un numero massimo di 30 persone. Il numero massimo di partecipanti viene definito di volta in volta in funzione della configurazione del bus e della composizione del gruppo.
Ingressi	All'inizio del viaggio l'accompagnatore raccoglierà il forfait obbligatorio che ammonta a circa 450 - 360 corone danesi (circa 60 - 47 Euro) per persona. Tale importo include gli ingressi ai musei e monumenti e le tasse di soggiorno.
Guide Locali	È prevista la presenza di guide locali parlanti italiano nelle diverse città, ove prevista da programma
Accessibilità	Questo viaggio non è adatto a persone con difficoltà di deambulazione o con disabilità motorie gravi, a causa dell'inaccessibilità di alcuni servizi.
Policy di ingresso in Danimarca post Covid-19	Per l'ingresso in Danimarca, i turisti delle nazioni approvate dovranno mostrare al loro arrivo una prenotazione valida per un soggiorno di minimo 6 notti.
Policy di sicurezza post Covid-19	<p>Boscolo ha attivato un protocollo di sicurezza estremamente rigido per garantire ai propri clienti un viaggio sereno.</p> <p>I nostri bus saranno sanificati giornalmente e sono dotati di sistemi di areazione che garantiscono un ricambio di aria costante. A bordo saranno disponibili scorte di mascherine e igienizzanti per le mani, anche se invitiamo i passeggeri a premunirsi delle dotazioni necessarie per i giorni di viaggio. L'uso della mascherina a bordo è obbligatorio. Le attuali disposizioni prevedono un contingentamento forzato del numero di passeggeri massimo consentito a bordo dei nostri bus. Questo contingentamento varia in funzione della configurazione del bus e della costituzione del gruppo. Per questo motivo l'assegnazione del posto bus prenotato dovrà essere rivista 10 giorni prima della partenza. Teniamo a sottolineare che la prima fila bus non potrà essere mai assegnata né occupata in corso di viaggio.</p> <p>Verifichiamo che gli hotel e i ristoranti utilizzati siano in grado di garantire il pieno rispetto delle distanze di sicurezza. Qualora le normative locali lo prevedano, i pasti saranno serviti e a menù fisso. Data l'estrema variabilità delle condizioni di visita, possiamo verificare l'effettiva apertura dei monumenti e siti previsti nel programma di viaggio e le relative disposizioni per la visita soltanto tre settimane prima della partenza. I programmi, pertanto, potranno subire variazioni.</p> <p>Per gruppi costituiti da meno di 15 persone l'assistenza sarà garantita da accompagnatori/guide il cui servizio inizierà direttamente in loco.</p> <p>Durante tutto il periodo in cui saranno in vigore le normative anti-covid lo svolgimento della prima colazione negli hotel potrebbe subire modifiche. Anche dove è prevista, di norma, la colazione a buffet questa potrà essere sostituita con menu che prevedono alimenti confezionati, per garantire la massima sicurezza dei clienti. In alcuni casi il buffet potrà essere previsto ma con accesso riservato al personale di servizio dell'hotel, che servirà i clienti. Queste indicazioni, in ottemperanza o in mancanza di normative a livello nazionale, potranno variare da stato a stato e da fornitore a fornitore, che in base agli spazi a disposizione prenderà le decisioni che maggiormente garantiranno la sicurezza degli ospiti. Fino al 28 febbraio 2021 Boscolo include, senza alcun supplemento e per tutti i clienti in viaggio di gruppo, una polizza assicurativa integrativa multirischio, che assicura il cliente in viaggio in caso di quarantena, ricovero per sintomi e interruzione forzata del viaggio riconducibili al Covid-19.</p> <p>Per chi viaggia in aereo si segnala che è richiesto l'utilizzo obbligatorio della mascherina chirurgica (quindi non mascherine di stoffa). Consigliamo pertanto di averne sempre a disposizione, oppure di acquistarne in aeroporto.</p>



BOSCOLO

PROGRAMMA DI VIAGGIO

Programma

Giorno 01

PARTENZA - COPENAGHEN

Atterriamo a Copenaghen e ci trasferiamo in hotel. In base all'orario dei voli, potremmo disporre di tempo libero prima dell'incontro con l'accompagnatore. La cena è libera.

Hotel suggerito per il 1° - 2° Giorno

HOTEL ABSALON

Helgolandsgade 15, Copenaghen - Danimarca



Giorno 02

COPENAGHEN

La mattinata è dedicata alla visita guidata della capitale danese, città brulicante di musei e monumenti e con un'università che vanta cinque secoli di storia. Vediamo la Piazza del Municipio, cuore della vita cittadina, la Piazza Vecchia, il quartiere Nyhavn, con il pittoresco lungomare e la celebre statua della Sirenetta, simbolo della città. Il pranzo è libero. Nel tardo pomeriggio arriviamo con l'accompagnatore ai Giardini di Tivoli, iconico punto di ritrovo della città e luogo che più di ogni altro rappresenta l'anima giocosa e spensierata dei danesi. Cena in un locale all'interno del parco.

Hotel suggerito per il 1° - 2° Giorno

HOTEL ABSALON

Helgolandsgade 15, Copenaghen - Danimarca





BOSCOLO

PROGRAMMA DI VIAGGIO

Giorno 03

COPENAGHEN - ROSKILDE - ODENSE

Dopo la colazione partiamo per Roskilde, dove visitiamo la cattedrale e il museo delle navi vichinghe. Tempo a disposizione per una passeggiata e per il pranzo libero. Partiamo per Odense, antica città che deve il nome al Dio Odino e che diede i natali a Hans Cristian Andersen. Con la guida vedremo gli esterni di alcuni dei principali monumenti e musei, come il museo di Andersen e la gotica cattedrale luterana. Cena in hotel.

Hotel suggerito per il 3° Giorno

FIRST HOTEL GRAND

Jernbanegade 18, 5000 Odense - Danimarca



Giorno 04

ODENSE - RIBE - JELLING - AALBORG

In mattinata partiamo per Ribe, dove visitiamo il centro storico che mantiene intatta la sua bellezza medievale, con le case in legno e la cattedrale, una delle più antiche della Danimarca, costruita in stile romanico. Pranzo libero. Nel pomeriggio partiamo per Aalborg e sostiamo a Jelling, dove avremo del tempo libero per visitare individualmente il museo, che conserva le famose pietre runiche vichinghe. Cena in hotel ad Aalborg.

Hotel suggerito per il 4° - 5° Giorno

COMWELL HVIDE HUS AALBORG

Vesterbro 2, Aalborg - Danimarca





BOSCOLO

PROGRAMMA DI VIAGGIO

Giorno 05

AALBORG - JUTLANDIA DEL NORD - AALBORG

Partenza per Skagen, perla naturale immersa in un'atmosfera bohémienne. Dopo un pranzo leggero in ristorante effettuiamo una pittoresca escursione a bordo del Sandormen, un trattoreautobus che ci porta alla vicina Grenen, la spiaggia dove il Mare del Nord e il Mar Baltico s'incontrano. Prima di rientrare ad Aalborg ci fermiamo a Råbjerg Mile, un deserto di sabbia, e a Tilsandede Kirke. Cena libera.

Hotel suggerito per il 4° - 5° Giorno

COMWELL HVIDE HUS AALBORG

Vesterbro 2, Aalborg - Danimarca



Giorno 06

AALBORG - AARHUS

Dopo la colazione facciamo una passeggiata con l'accompagnatore nel centro di Aalborg, pittoresco borgo dalle atmosfere suggestive, e vedremo anche l'Utzon Centre, l'ultimo edificio dell'architetto Jørn Utzon, famoso per aver progettato la celebre Opera House di Sydney. Pranzo libero. Arrivati ad Aarhus, con la guida visitiamo il centro di questa antica città, che accanto ai quartieri storici ospita edifici dall'architettura avveniristica, come l'iconico Iceberg. Cena in serata.

Hotel suggerito per il 6° Giorno

COMWELL AARHUS

Værkmestergade 2, 8000 Aarhus - Danimarca



**BOSCOLO****PROGRAMMA DI VIAGGIO**

Giorno 07

AARHUS - DINTORNI COPENAGHEN

Ci dirigiamo oggi verso i Castelli della Selandia. Visitiamo lo splendido castello rinascimentale di Frederiksborg, costruito su tre isolette e circondato da un suggestivo lago e da splendidi giardini. Pranzo libero. Proseguiamo per Helsingør, dove vediamo il castello di Kronborg, noto come il Castello di Amleto e oggi Patrimonio UNESCO, che fin dalla sua costruzione nel 1400 fu approdo obbligato per tutte le navi in transito nello stretto di Øresund. Arriviamo in hotel nei dintorni di Copenaghen per la cena.

Hotel suggerito per il 7° Giorno

COMWELL BORUPGAARD HOTEL

Nørrevej 80, 3070 Snekkersten - Danimarca



Giorno 08

DINTORNI DI COPENAGHEN - RIENTRO

In base all'orario di partenza del volo potremmo disporre di un po' di tempo libero per rilassarci nella SPA dell'hotel o per visitare individualmente uno degli interessanti musei nei dintorni, come il Louisiana Museum of Modern Art di Fredensborg, il museo più visitato della Danimarca, o il Museo Marittimo di Danimarca di Helsingør, struttura ipogea costruita nell'antico bacino di carenaggio di un cantiere navale. In tempo utile, trasferimento in aeroporto per il rientro.





BOSCOLO

PROGRAMMA DI VIAGGIO

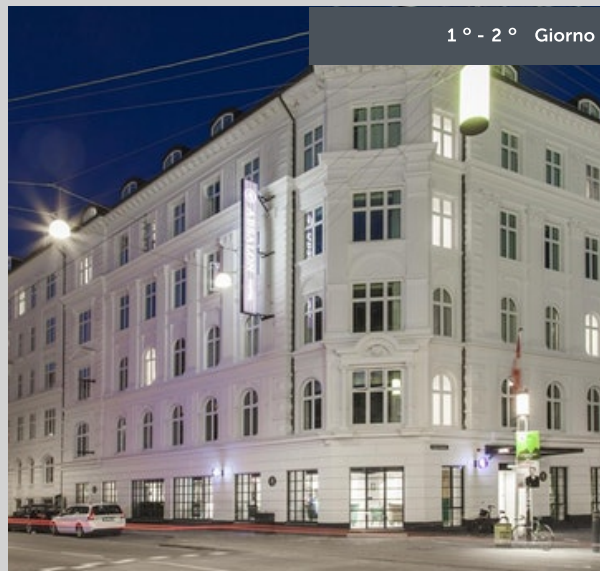
Hotel previsti da programma



HOTEL ABSALON

Helgolandsgade 15, Copenaghen - Danimarca

L'hotel è ospitato in un edificio tradizionale in pietra bianca con strette finestre arcuate. Si trova in posizione centrale, adiacente alla stazione centrale e al vecchio quartiere a luci rosse di Copenaghen, area adesso alla moda, con molti bar, caffetterie e ristoranti. Facilmente raggiungibili le principali attrazioni di Copenaghen tra cui i Giardini di Tivoli, lo Stroget, la via dello shopping, cinema, ristoranti. Le camere sono in stile tradizionale, con tessuti a motivi floreali chiari e arredi in legno chiaro ben tenuti. Tutte le camere sono di medie dimensioni, pulite e dotate di bollitore per preparare the e caffè'.



FIRST HOTEL GRAND

Jernbanegade 18, 5000 Odense - Danimarca

La struttura si trova a breve distanza dalla stazione centrale di Odense, dal museo di Hans Christian Andersen, dai giardini di Kongens Have e dal Castello di Odense e dalla via pedonale dei negozi. Situato in un elegante edificio del XIX secolo, questo hotel offre camere moderne dall'arredamento classico scandinavo, tutte dotate di TV a schermo piatto e connessione Wi-Fi gratuita.





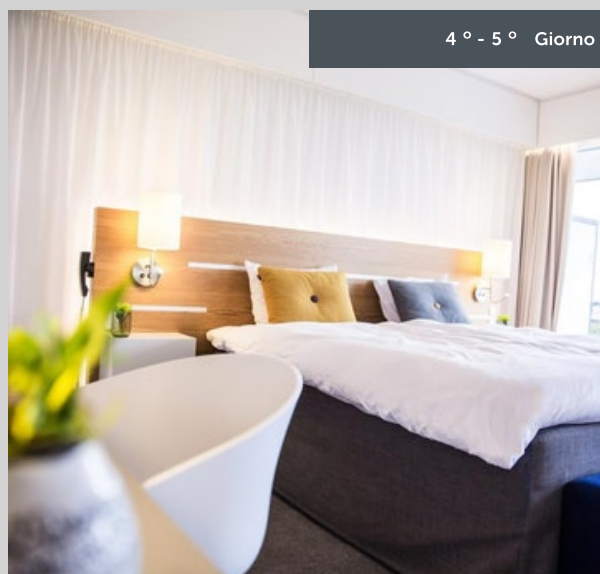
BOSCOLO

PROGRAMMA DI VIAGGIO

**COMWELL HVIDE HUS AALBORG**

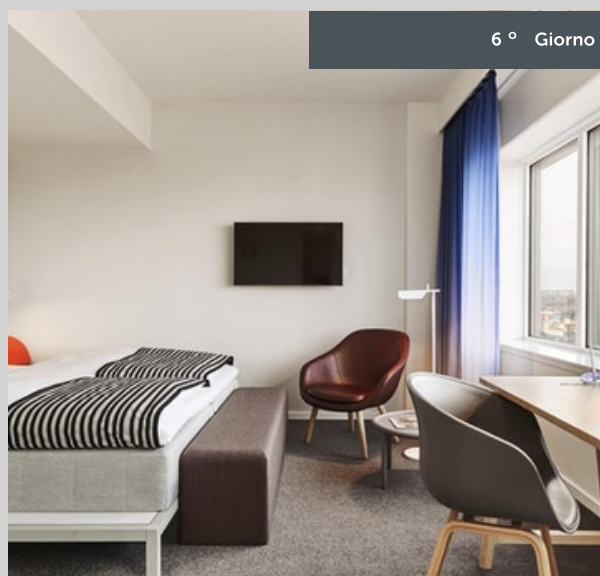
Vesterbro 2, Aalborg - Danimarca

L'hotel si trova a breve distanza a piedi dal centro di Aalborg, dal Centro Culturale & Congressi, dalla stazione ferroviaria della città, e vicino al parco Kilderparken. Le camere dispongono di TV via cavo, bagno privato e scrivania, e balcone affacciato sul parco o sulla città. A disposizione degli ospiti la connessione Wi-Fi, un parcheggio, una sauna e una palestra.

**COMWELL AARHUS**

Værkmestergade 2, 8000 Aarhus - Danimarca

Viaggiare senza pesare sul pianeta è sempre più un'esigenza condivisa: ecco perché la proposta del Comwell Aarhus è quanto mai contemporanea e apprezzabile; anche perché questo hotel a basso impatto ambientale non trascurava il confort dei suoi ospiti! L'estetica danese la fa da padrona, grazie all'uso del legno e del vetro, delle linee pulite e geometriche, ma il risultato non è mai freddo: le camere sono accoglienti e le zone comuni, come il bar e la terrazza, sono luoghi in cui è piacevole sostare dopo una giornata a zonzo per la città.





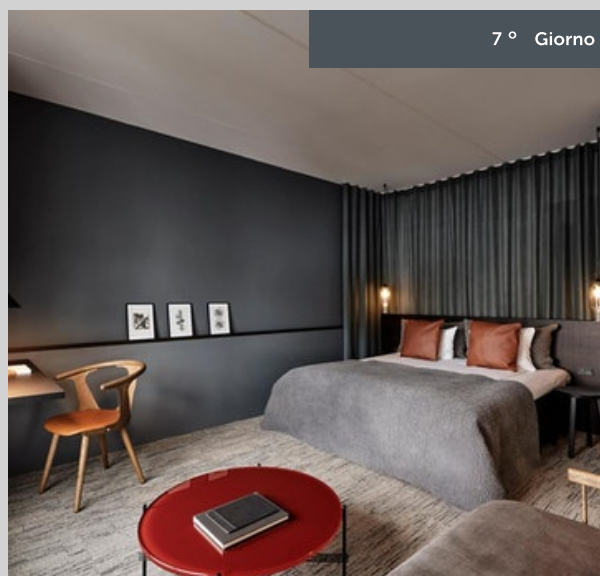
BOSCOLO

PROGRAMMA DI VIAGGIO

**COMWELL BORUPGAARD HOTEL**

Nørrevej 80, 3070 Snekkersten - Danimarca

La bellezza senza tempo di una casa padronale della Danimarca è l'ingrediente che rende il Comwell Borupgaard Hotel un luogo incantato. Le camere, immerse nella luce naturale, hanno arredi di carattere e promettono di far sentire chiunque a casa, grazie ai tanti confort presenti, coccole che qualsiasi viaggiatore sogna di incontrare sul proprio cammino lontano da casa. E a coccolare il palato ci pensa invece il ristorante dell'albergo, che partendo da materie prime locali, porta ogni giorno in tavola piatti dal sapore autentico.





Informazioni Utili

DANIMARCA

CLIMA

Il clima della Danimarca è **freddo** in inverno e **mite** in estate. Nei mesi primaverili è fresco, mentre da giugno ad agosto fa caldo. I mesi autunnali sono i più ventosi e piovosi, in inverno fa freddo. Il periodo migliore per andare in Danimarca è **da giugno ad agosto**. Giugno è il periodo con le giornate più lunghe.

Isole Fær Øer: il clima è freddo, umido e piovoso tutto l'anno. L'inverno è lungo e l'estate è fredda o fresca. Il periodo migliore per visitarle va **da giugno ad agosto**, quanto fa meno freddo e piove meno.

DOCUMENTI DI INGRESSO

I cittadini italiani possono entrare in Danimarca con la **carta di identità** o il **passaporto**, entrambi in corso di validità. Se si è in possesso di una carta d'identità valida per l'espatrio rinnovata si consiglia dunque di portare con sé anche il passaporto oppure informarsi al proprio Comune di residenza prima della partenza. I **minori italiani** dovranno essere muniti di documento di viaggio individuale come passaporto individuale oppure carta d'identità valida per l'espatrio.

Per la **Groelandia** e le **isole Fær Øer** è richiesto il passaporto. Una volta arrivati si consiglia di portare con sé una copia dei propri documenti e titoli di viaggio, conservando gli originali in luoghi custoditi (es. l'albergo).

Per ulteriori informazioni e per i cittadini di nazionalità diversa da quella italiana consigliamo di consultare il sito www.viaggiasesicuri.it o il proprio consolato.

FUSO ORARIO

Il fuso orario in Danimarca è uguale a quello italiano. Nelle isole Fær Øer bisogna spostare le lancette indietro di 1 ora. In Groenlandia ci sono quattro diversi fusi orari e di solito si usa quello della capitale, che è quattro ore indietro rispetto all'Italia.

VACCINAZIONI E NORME SANITARIE

Nessuna vaccinazione è richiesta o consigliata.

La Danimarca riconosce la **tessera europea di assicurazione malattia (TEAM)**. I cittadini italiani in possesso della tessera sanitaria possono ottenere l'assistenza sanitaria gratuita nelle strutture pubbliche della Danimarca.

Il livello delle strutture sanitarie è soddisfacente.

Negli ultimi anni si sono riscontrati alcuni casi di **Listeria** a causa del consumo di salumi, ortaggi e pesce, tuttavia la situazione è continuamente sotto controllo.

VALUTA E SISTEMI DI PAGAMENTO

La valuta è la **corona danese (kr)**. Solo poche banche effettuano il servizio di cambio. Meglio optare per il prelievo bancomat in corone danesi. Prima di partire è consigliabile informarsi presso la propria banca per informazioni su tassi di cambio PIN ed eventuali commissioni.

Gli sportelli **bancomat** si trovano nei pressi della maggior parte delle banche e sono aperti 24 ore su 24.

Le **carte di credito** più diffuse sono accettate. Molti esercizi commerciali e la maggior parte degli hotels non accettano soldi in contanti. Tutti gli extra anche di piccolo importo sono da pagare con carte di credito o bancomat validi all'estero.

GUIDARE IN DANIMARCA

Si può guidare con la patente italiana.

La guida è a destra. I ciclisti hanno la precedenza e occorre prestare attenzione anche ai ciclisti provenienti dalle piste ciclabili, specie quando si gira a destra.

Obblighi per gli automobilisti: anabbaglianti sempre accesi, triangolo per le emergenze, cinture di sicurezza allacciate e seggiolino per i bambini.

Limiti di velocità: 50 km/h nelle zone urbane e in città, 80 km/h nelle strade extraurbane e 130 km/h nelle autostrade. Le multe per eccesso di velocità possono essere molto salate.

Le uniche due **strade a pedaggio** danesi sono la Øresundsbroen che porta in Svezia e il ponte autostradale di Storebælt.